

BETONFERTIGTEILSCHÄCHTE

STANDARD | AS | KOMPAKT-PLUS | SAS

LICHTSCHÄCHTE

LÜFTUNGSSCHÄCHTE

REVISIONSSCHÄCHTE

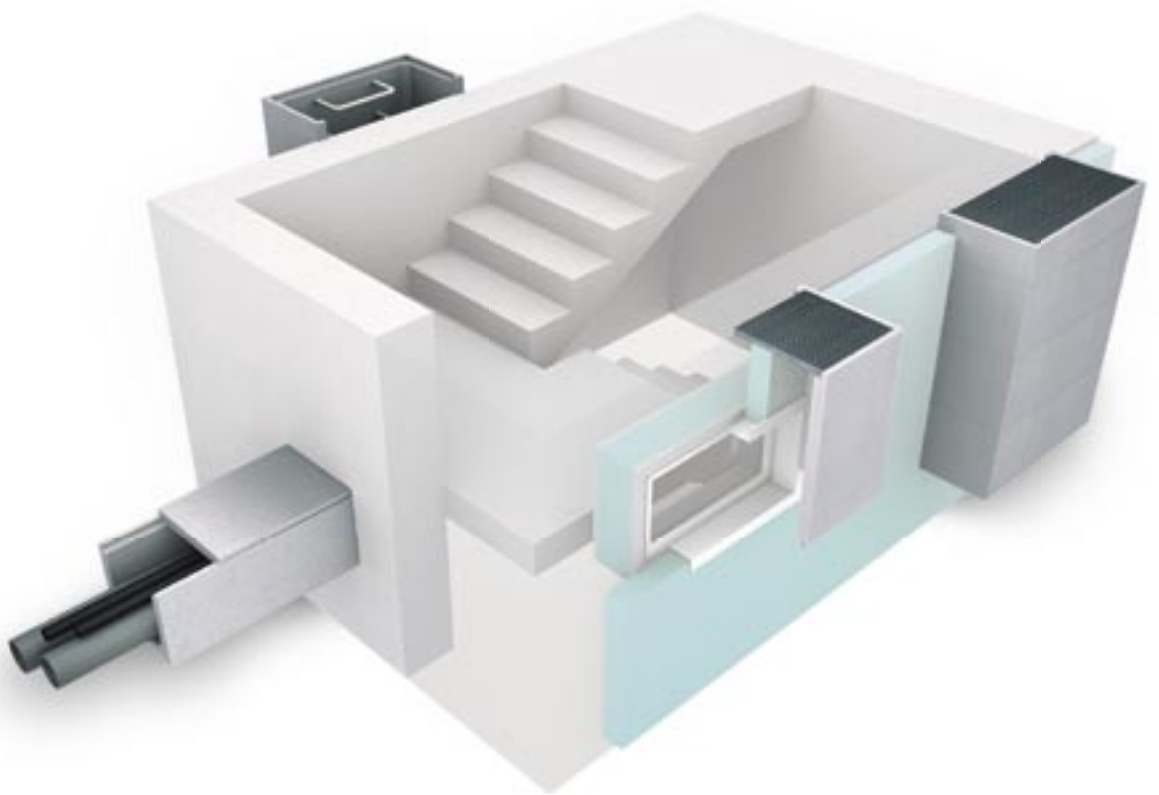
PUMPENSUMPFSCHÄCHTE

VERSORGUNGSSCHÄCHTE

AUSSTIEGSSCHÄCHTE

VERSORGUNGSKANÄLE

KABELKANÄLE



mauthe
INTELLIGENTES AUS BETON



MASSIVE BETONFERTIGTEIL-LICHTSCHÄCHTE VON MAUTHE FÜR PROFESSIONELLES BAUEN

Bauprofis setzen Betonfertigteil-Lichtschächte seit Jahrzehnten erfolgreich ein. Für sie steht fest; Betonfertigteil-Lichtschächte bieten gegenüber Bauteilen aus anderen Materialien eine Vielzahl von Vorteilen.

Einige Beispiele:

- hohe Stabilität und Belastbarkeit
- Dauerhaftigkeit
- maßgenaue Fertigung
- flexible Sonderlösungen

Massive Betonfertigteil-Lichtschächte erfüllen selbstverständlich alle Anforderungen an moderne Bauteile:

TECHNIK UND WIRTSCHAFTLICHKEIT

- komplette Vorfertigung
- einfache Montage
- Wegfall sämtlicher Schalungs- und Betonierarbeiten auf der Baustelle
- Wegfall von Putzarbeiten
- Just-in Time-Anlieferung
- Wärmebrückenfreie Montage und wasserdichte Ausführung möglich

OPTISCHE GESTALTUNG

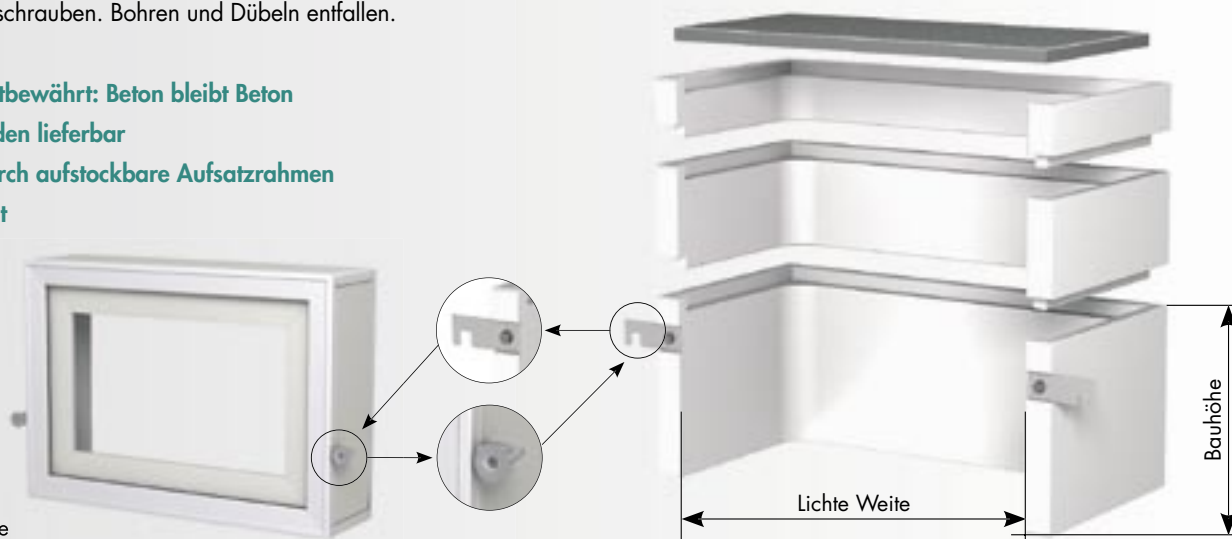
- helle und glatte Betonoberflächen
- Anpassung an Geländeprofil und Außengestaltung
- perfekt integrierte Abdeckroste
- Sonderzubehör

MAUTHE-LICHTSCHACHTSYSTEM MEHRTEILIG TYP STANDARD	2
MAUTHE-LICHTSCHACHTSYSTEM MEHRTEILIG TYP AS	3
MAUTHE-LICHTSCHACHTSYSTEM EINTEILIG TYP KOMPAKT PLUS	4 - 5
MAUTHE-LICHTSCHACHTSYSTEM EINTEILIG TYP SAS	6 - 12
TYP SAS Individuelle Abmessungen	6
TYP SAS Wirtschaftliche Vielfalt	7
TYP SAS Befahrbarkeit / Stahlkonsolen	8
TYP SAS Dämmung von erdberührten Bauteilen	9
TYP SAS Schachtmontage auf Perimeterdämmung	9
TYP SAS Schacht mit Aussparung für unterschiedlich dicke Dämmschichten	9
TYP SAS Schachtmaße und Gewichte	10
TYP SAS Montage / Montagehilfen / Versetzanleitung / Dübelachsmaße	11
TYP SAS Kabel- und Lüftungskanäle SAS-HLS	12
MAUTHE-PUMPENSUMPFSCHÄCHTE TYP VARIO und TYP FIX	13
Zubehör	14
Aufsatzrahmen / Abschlussprofile / Gitterroste	14
Ausschreibungstexte	15 - 16
Ansprechpartner / Wichtige Informationen	17

MAUTHE-LICHTSCHÄCHTE TYP »STANDARD« sind direkt an die Mauthe Kellerfenster-Zarge »VARIO ISOPLUS«, »GFB« und »Massivbeton« anzuschrauben. Bohren und Dübeln entfallen.

- **Stabil und langzeitbewährt: Beton bleibt Beton**
- **Mit oder ohne Boden lieferbar**
- **Höhenvariabel durch aufstockbare Aufsatzrahmen**
- **Kurze Montagezeit**

Abb:
GFB-Kellerfenster-Zarge

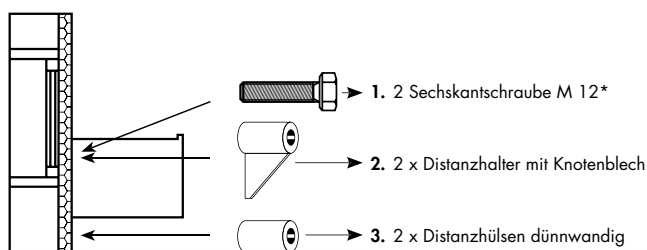


MONTAGE BEI AUSSENDÄMMUNG

Die Montage der Lichtschächte bei Außendämmung erfolgt mittels Sechskantschrauben und Distanzhülsen, entsprechend den geforderten Dämmstoffdicken von 50 | 60 | 80 | 100 | 120 | 140 | 160 | 180 und 200 mm, direkt an den fixierten Befestigungsdübel. Somit entfallen die zusätzlichen Arbeitsgänge Bohren und Dübeln.

Für Dämmstoffstärken von 50 - 80 mm werden Distanzhülsen aus Hart-PVC eingesetzt. Ab der Dämmstärke von 100 mm liefern wir Distanzhülsen aus verzinktem Stahl. An den Verschraubungspunkten werden Hülsen mit Knotenblech eingebaut. Im unteren Bereich wird durch den Einsatz von dünnwandigen Distanzhülsen an den beiden Lichtschachtschenkeln sicher gestellt, daß der Lichtschacht nicht in die Dämmung drückt. Bitte nachstehende Skizze beachten.*

Lichtschächte mit Boden (6 cm stark und Ablauföffnung/Doppel-
muffe DN 50). Mittels Aufsatzrahmen in zahlreichen Höhen, lassen



*Darstellung: GFB-Kellerfensterzarge mit 80 - 200 mm Dämmung

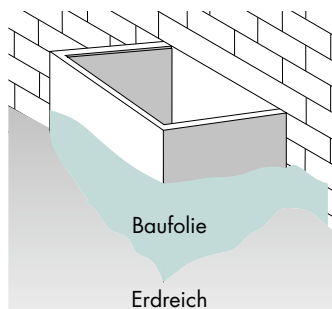
1. Länge entsprechend der Dämmstärke
2. Distanzhülse aus Stahl dickwandig mit angeschweißtem Knotenblech zum Aufstecken über die Schraube M 12
3. Die Distanzhülsen sind unten an beiden Schenkeln des Schachtes bündig anzubringen.

sich die Mauthe-Lichtschachtssysteme jeder Umgebungs- und Geländesituation anpassen. Wir liefern ergänzend zu unseren Lichtschächten mit einer Bauhöhe von 40 cm, Aufsatzelemente in dreiseitiger und 4-seitig geschlossener Ausführung in den Bauhöhen 10 | 15 | 20 | 25 | 33 und 40 cm. Durch die Falzaussparung in jedem Element, können Gitterroste eingelegt werden. Selbstverständlich können alle Aufsatzelemente auch mit außen bündiger Stahlzarge geliefert werden.

Lichtmaß cm	Außen- maß	Wand- dicke	Bau- höhe	Max. Aufbau- höhe	Gewicht kg	Aufstock- bare Ges. höhe
80/51	92/57	6	40	180	113	180
100/51	112/57	6	40	170	122	170

AUFSATZELEMENTE

Lichtschachtgrundelemente plus Aufsatzrahmen können bis zu einer max. Gesamtaufbauhöhe von 180 cm (Lsch. 80/51) sowie 170 cm (Lsch. 100/51) aufgestockt werden (Verkehrslast von 500 kg/m²). Dies kann nur bei einer Betongüte C 35/45 der Kellerwand sowie dem von uns mitgelieferten Befestigungsmaterial garantiert werden.



Hinterfüllung der Lichtschächte

Die Lichtschächte sind mit nicht bindigem Material zu hinterfüllen. Bei schwerem, lehmigem Material muss eine Baufolie angelegt werden. Das Hinterfüllen hat unmittelbar an die Montage zu erfolgen. Schächte dürfen nicht als Auflager (z.B. für Gerüste) verwendet werden.

Überall dort, wo Systemunabhängigkeit gefordert ist, bietet Mauthe die universell einsetzbare Alternative. Der stabile Anschraublichtschacht Typ »AS«, oder Typ »Standard« mit Verlängerungslaschen, wird komplett mit Montagmaterial und detaillierter Einbauanleitung geliefert.

- **Stabil und langzeitbewährt: Beton bleibt Beton**
- **Mit oder ohne Boden lieferbar**
- **Höhenvariabel durch aufstockbare Aufsatzrahmen**
- **Kurze Montagezeit**

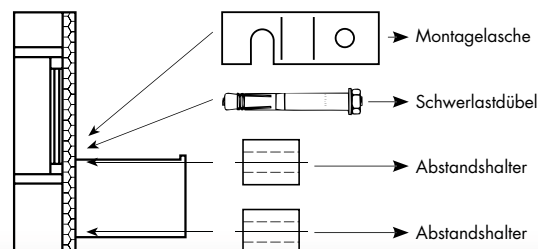


AUFSATZELEMENTE

Auch für Typ »AS« liefern wir ergänzend zu unseren Lichtschächten mit einer Bauhöhe von 50 cm, Aufsatzelemente in dreiseitiger Ausführung in den Bauhöhen 15 | 20 | 30 und 50 cm. Durch die Falzaussparung in jedem Element können Gitterroste plan eingelegt werden. Alle Aufsatzelemente können auch mit außen bündiger Stahlzarge geliefert werden.

Lichtschachtgrundteil plus Aufsatzrahmen können bis zu einer max. Gesamthöhe von 200 cm aufgestockt werden, einschließlich einer Verkehrslast von 500 kg/m². (Beachten Sie bitte untenstehende Skizze »Aufbauhöhen«). Diese kann nur bei einer Betongüte B 25 des Wandbauteils sowie dem von uns mitgelieferten Befestigungsmaterial garantiert werden.

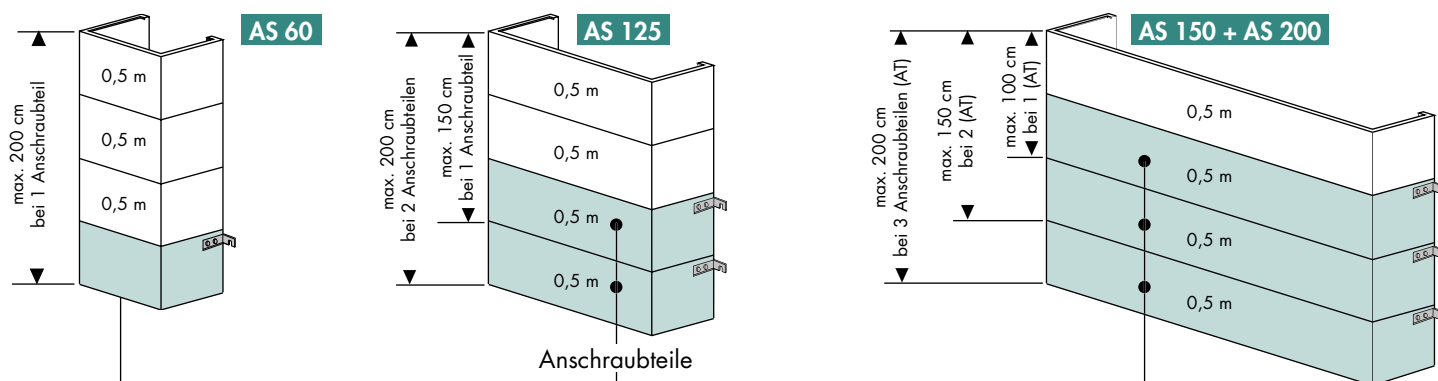
Lichtschacht Typ	Lichte Weite cm	Außenmaße cm	Wanddicke cm	Bauhöhe cm	Dübel-Achismaß cm	Aufstockbare Ges. höhe cm
AS 60	60	72/56	6	50	83	200
AS 125	125	139/57	7	50	150	200
AS 150	150	166/58	8	50	177	200
AS 200	200	218/59	9	50	229	200



Die Distanzhülsen sind unten an beiden Schenkeln des Schachtes bündig anzubringen.

Lieferbare Distanzhülsen für die Dämmstoffdicken:
40 | 50 | 60 | 80 | 100 | 120 | 140 | 160 | 180 | 200 mm

BEDARF VON BEFESTIGUNGSELEMENTEN FÜR AUFBAUHÖHEN BIS MAX. 2 METR



Bei Verwendung von Distanzhülsen 40-200 mm muss jeweils ein zusätzliches Anschraubteil verwendet werden.

Kompakt-PLUS-Lichtschächte sind einteilige Elemente.
Aus wasserundurchlässigem SV-Beton gefertigt bieten sie besondere Vorzüge wie:

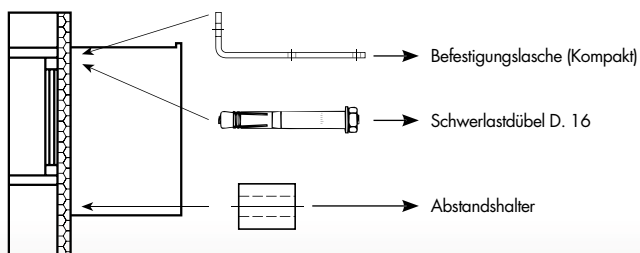
- helle, lichtgraue Optik
- sehr glatte, geschlossene Betonoberfläche
- optimalen Lichteinfall bei vergrößertem Wandabstand
- werkseitige Wärmedämmung bei Typ »Kompakt-THERMOPLUS«

Die hervorragenden betonspezifischen Eigenschaften, wie hohe Stabilität, geringer Wartungsbedarf und lange Lebensdauer sprechen zusätzlich für das Mauthe-Kompakt-PLUS-Lichtschacht-System. Überall wo erhöhte Ansprüche an Optik und Wärmedämmung gestellt werden, ist das Kompakt-PLUS-Lichtschacht-System das ideale Produkt.



MONTAGE BEI AUSSENDÄMMUNG

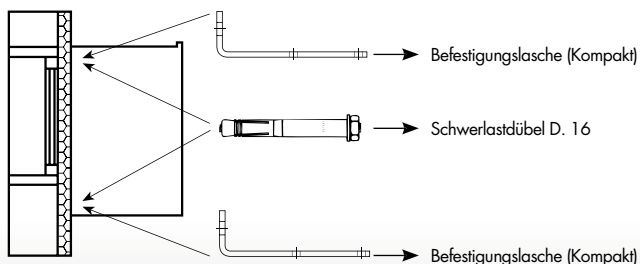
mit 1-facher Befestigung



3. Die Distanzhülsen sind unten an beiden Schenkeln des Schachtes bündig anzubringen.

MONTAGE BEI AUSSENDÄMMUNG

mit 2-facher Befestigung



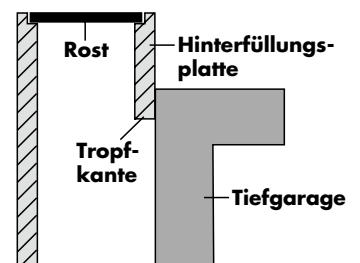
Lichtschächte Typ »Kompakt« werden komplett mit Montagezubehör geliefert. Sonderzubehör für die Montage bei Außendämmung bitte extra bestellen.

BEFESTIGUNGEN AUS STAHL

Verzinkte Laschen und Schwerlastdübel M16 werden in der erforderlichen Anzahl paarweise mitgeliefert. Sie werden erst an der Baustelle montiert. (Dübelachmaß s.h. Tabelle)

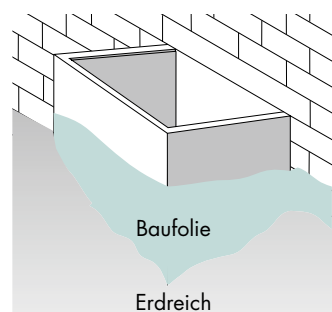
BELASTUNGSWERTE

Die eingebaute Lichtschachtverankerung (Stahl verzinkt) mit den von uns mitgelieferten Metalldübeln, Befestigungslaschen und Schrauben, lässt bei einer Betongüte C 35/45 der Kellerwand, eine Verkehrslast von 500 kg/m² zu.



Hinterfüllung der Lichtschächte

Die Lichtschächte sind mit nicht bindigem Material zu hinterfüllen. Bei schwerem, lehmigem Material muss eine Baufolie angelegt werden. Das Hinterfüllen hat unmittelbar an die Montage zu erfolgen. Schächte dürfen nicht als Auflager (z.B. für Gerüste) verwendet werden.



Lichtmaß B/T/H cm	Außenmaß cm	Wand- dicke cm	Dübelachs- maß cm	Gewicht Schacht kg	Anzahl der Befestigungen bei Dämmstärke von							
					60 mm	80 mm	100 mm	120 mm	140 mm	160 mm	180 mm	200 mm
80/51/70	92/57	6	101	193	1	1	1	1	1	1	1	1
80/51/100	92/57	6	101	276	1	1	1	1	1	1	1	1
80/51/120	92/57	6	101	331	1	1	1	1	1	1	1	1
80/51/150	92/57	6	101	414	1	1	1	1	1	1	1	1
80/51/180	92/57	6	101	497	1	1	1	1	2	2	2	2
100/51/70	112/57	6	121	213	1	1	1	1	1	1	1	1
100/51/100	112/57	6	121	304	1	1	1	1	1	1	1	1
100/51/120	112/57	6	121	365	1	1	1	1	1	1	1	1
100/51/150	112/57	6	121	456	1	1	1	1	2	2	2	2
100/51/180	112/57	6	121	548	1	2	2	2	2	2	2	2
125/50/70	137/37	8	149,5	321	1	1	1	1	1	1	1	1
125/50/100	137/37	8	149,5	459	1	1	1	1	2	2	2	2
125/50/120	137/37	8	149,5	551	1	1	1	1	2	2	2	2
125/50/150	137/37	8	149,5	688	2	2	2	2	2	2	2	2
125/50/180	137/37	8	149,5	826	2	2	2	2	2	2	2	2
80/61/70	92/67	6	101	234	1	1	1	1	1	1	1	1
80/61/100	92/67	6	101	334	1	1	1	1	1	1	1	1
80/61/120	92/67	6	101	400	1	1	1	1	1	1	1	1
80/61/150	92/67	6	101	501	1	1	1	1	2	2	2	2
80/61/180	92/67	6	101	601	1	2	2	2	2	2	2	2
100/61/70	112/67	6	121	320	1	1	1	1	1	1	1	1
100/61/100	112/67	6	121	457	1	1	1	1	1	1	1	1
100/61/120	112/67	6	121	549	1	1	1	1	2	2	2	2
100/61/150	112/67	6	121	686	1	1	1	1	2	2	2	2
100/61/180	112/67	6	121	823	2	2	2	2	2	2	2	2
125/60/70	137/67	8	149,5	348	1	1	1	1	1	1	1	1
125/60/100	137/67	8	149,5	496	1	1	1	1	2	2	2	2
125/60/120	137/67	8	149,5	596	2	2	2	2	2	2	2	2
125/60/150	137/67	8	149,5	744	2	2	2	2	2	2	2	2
125/60/180	137/67	8	149,5	893	2	2	2	2	3	3	3	3

(Bauhöhen im Raster von 10 cm als Zwischengrößen lieferbar)

AUFSETZELEMENTE

Ergänzend zu Typ »KOMPAKT« Lichtschächten sind Aufsatzelemente in folgenden Bauhöhen verfügbar.

Lichtmaß B/T/H cm	Bauhöhen - Aufsatzelemente in cm	
80/51*	20	30
100/51*	20	30
125/50	20	30
80/61	20	30
100/61	20	30
125/60	20	30

* Bei den Schachtgrößen 80/51 sowie 100/51 können alternativ Aufsatzelemente Typ »Standard« verwendet werden. Die Oberflächenbeschaffenheit sowie die Farbe weichen von den Lichtschachtelementen Typ »Kompakt« ab. Lichtschächte mit Boden werden mit einer druckwasserdichten Doppelmuffe DN 100 ausgestattet (andere Abläufe auf Anfrage). Auf Wunsch liefern wir ein Standrohr aus Plexiglas entsprechend der Schachthöhe.

MONTAGEHILFEN

Für eine leichte Schachtmontage werden werkseitig Gewindehülsen für Versetzschnäuren RD 12 oder RD16 mit Druckplatte vorgesehen. Der Montageaufwand wird dadurch erheblich vereinfacht. Versetzschnäuren mit Druckplatte können auf Wunsch leihweise bereitgestellt oder käuflich erworben werden.

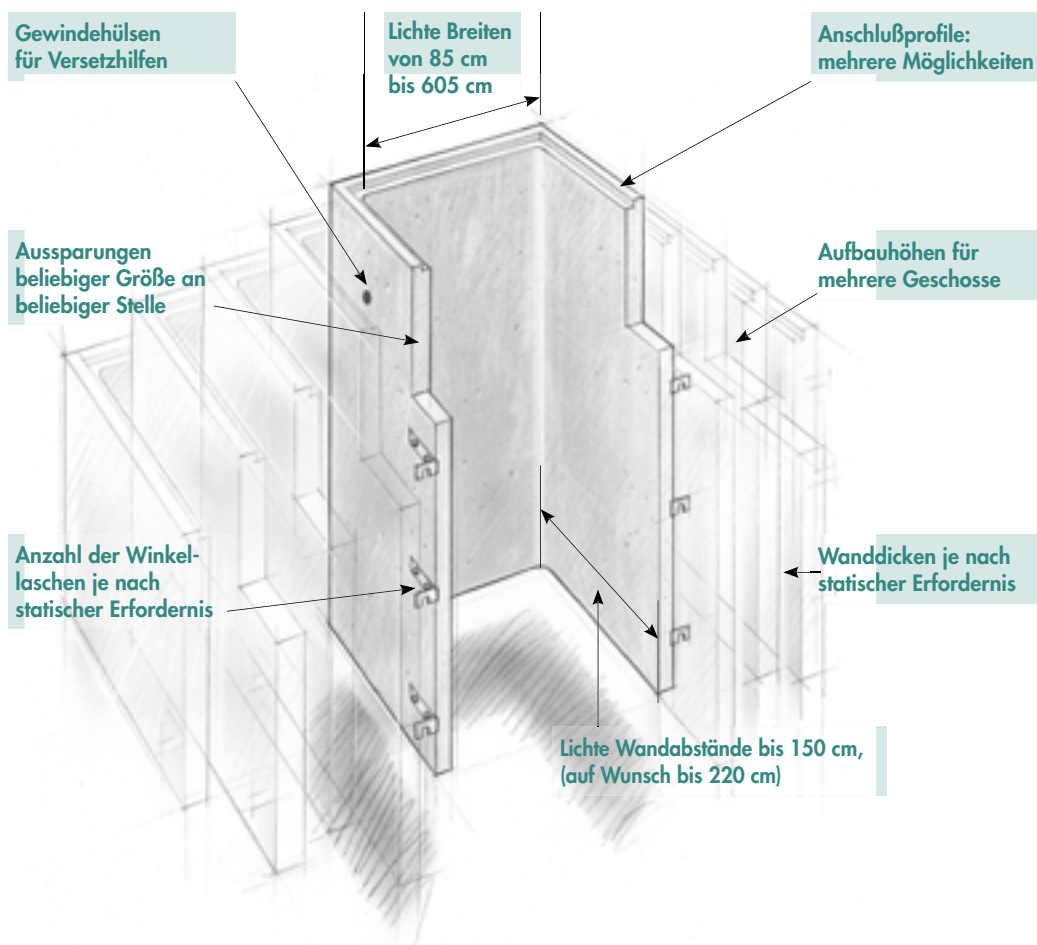
An der Baustelle sind Spezialaufhänger mit Druckplatte zu verwenden. Sie werden in die am Lichtschacht befindlichen Gewindehülsen eingeschraubt.



Gewindehülse

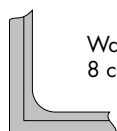
INDIVIDUELLE ABMESSUNGEN

Betonfertigteilsschächte Typ SAS sind so individuell wie das Bauwerk selbst. Ihre Formen und Ihre Abmessungen werden an die jeweiligen Aufgabenstellungen optimal angepasst. Durch maßgenaue Fertigung auf modernen Anlagen bilden Sie nach der Montage zusammen mit dem Baukörper eine solide und sichere Einheit.



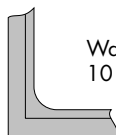
STANDARD-WANDDICKEN

SAS 08



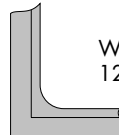
Wanddicke
8 cm

SAS 10



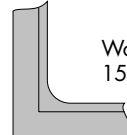
Wanddicke
10 cm

SAS 12



Wanddicke
12 cm

SAS 15



Wanddicke
15 cm

SAS 18 und 20

Auf Anfrage
Wanddicke
18 u. 20 cm

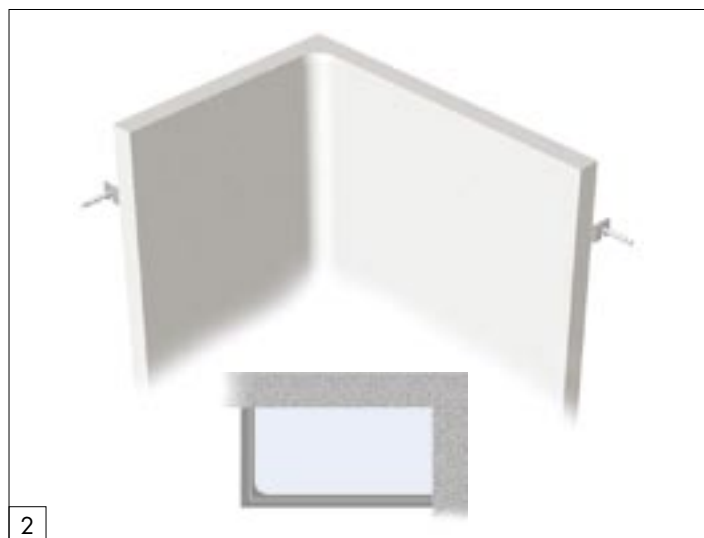
WIRTSCHAFTLICHE VIELFALT

Durch Programmvierfalt bietet Mauthe von der Planung bis zur Bauausführung wirtschaftliche Lösungen für unterschiedliche Aufgabenstellungen. So können bereits bei der Planung besonders kostensparende Lösungen gefunden werden.

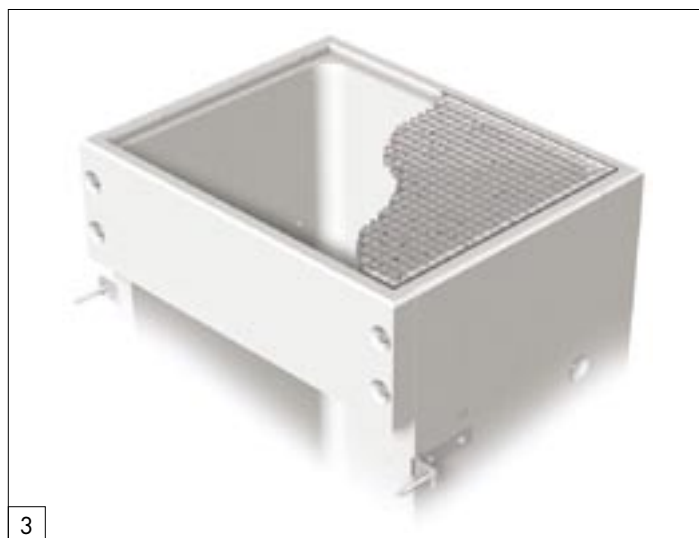
Betonfertigteilsschächte Typ »SAS« werden in der Regel einteilig gefertigt. Bei größeren Bauhöhen produzieren wir in mehreren Teilstücken. Mittel- und Unterteile sind oben und unten ohne Falz (glatt) ausgebildet. Sie werden bündig und passgenau aufeinander gesetzt. Oberteile sind unten ohne Falz (glatt) und haben oben Abschlussprofile nach Vorgabe - serienmäßig eine Falzaussparung zur Einlage eines Gitterrostes.



1



2



3



4

1 SAS-Schacht mit Innenfalz

2 SAS-Winkelschacht

Darstellungsart: SAS-Winkelschacht, Schenkel links (Draufsicht – Blickrichtung zum Gebäude), auch Schenkel rechts möglich

3 SAS-Schacht mit Hinterfüllplatte

für Schachtanlagen mit Abschluss über Bauoberkante.

4 SAS-Schacht mit Boden

Bei aufstauendem Sickerwasser und drückendem Wasser sind größere Bodendicke und spezielle Rohrdurchführungen erforderlich. Abläufe mit Geruchsverschluss mit/ ohne Rückstauventil sind möglich, benötigen jedoch ebenfalls größere Bodendicken. Bauseits sind Abdichtungen entsprechend der DIN 18195 durchzuführen.

BEFAHRBARKEIT

Je nach Anforderung sind die Schachtabdeckungen begehbar, Pkw- oder Lkw-befahrbar. Für begehbare Gitterroste genügt in der Regel eine dreiseitige Lastabtragung auf den Schacht.

Zur gleichmäßigen Aufnahme höherer Verkehrslasten der Rostabdeckungen stehen Stahlprofile zur Verfügung, die im oberen Bereich der Schachtteile zusätzlich an der Gebäudewand verankert werden.

Falls eine Wandmontage nicht möglich ist, werden Stahlprofile als tragende Traversen bereits im Werk in die Wandseite der Schachtteile eingelassen (siehe Abbildung unten).

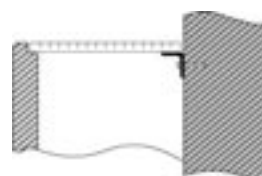
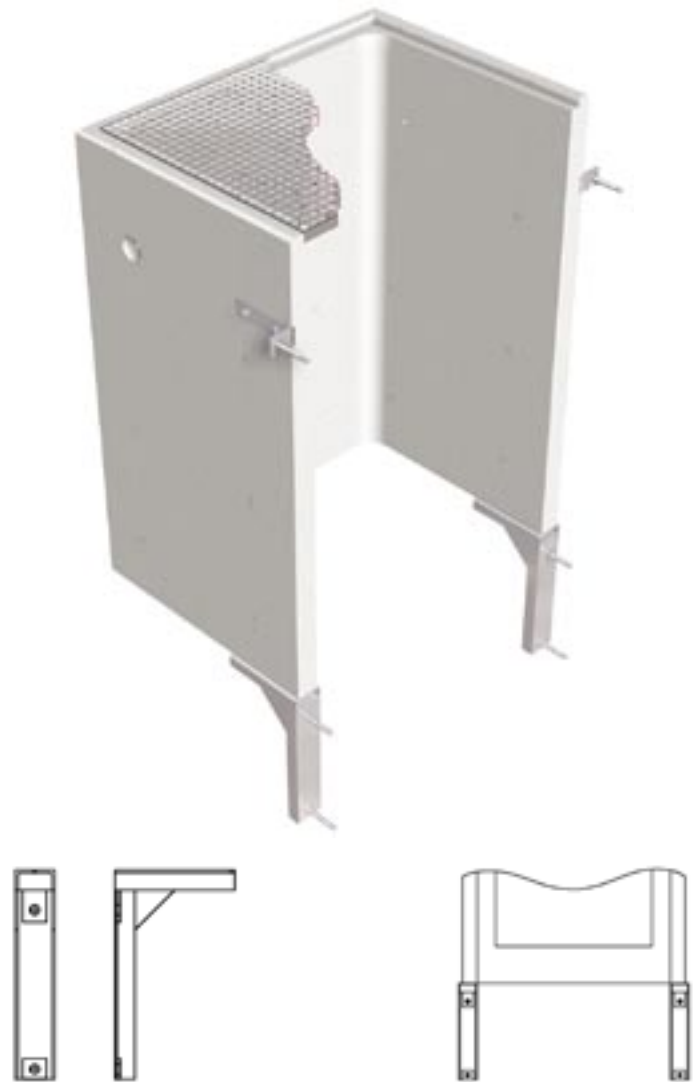
**BELASTUNGSWERTE**

Die eingebaute Schachtverankerung mit den werkseits mitgelieferten Ankerbolzen, Winkelaschen und Schrauben lässt bei einer Betongüte C35/45 des Wandbauteils eine

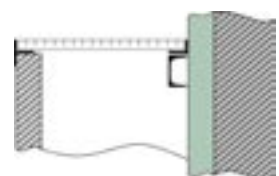
Verkehrslast von 5 kN/m² zu. Bei höheren Belastungsanforderungen werden Wanddicken, Zusatzbewehrungen sowie die Anzahl der Winkelaschen angepasst.

STAHLKONSOLEN

Zur vertikalen Lastaufnahme und als Montagehilfe stehen Stahlkonsolen zur Verfügung, die vor der Montage der Unterteile an der Wand verankert werden.



Beispiel:
Schachtteil mit Falz und an der Gebäudewand montierter, verzinkter Winkelschiene für bündige Rostauf-
lage an der 4. Seite.



Beispiel:
Schachtteil mit verzinkter, im Schacht montierter U-Schiene. Vierseitig umlaufende Stahlzarge für aufgesetzten Rost

DÄMMUNG VON ERDBERÜHRTEN BAUTEILEN

Die EnEV schreibt vor, dass Wärmebrücken mit Maßnahmen nach dem „Stand der Technik“ vermieden werden müssen. Durch die Montage mit Winkellaschen stehen für Betonfertigteilschächte SAS geeignete Techniken im Sinne der Verordnung zur Verfügung.

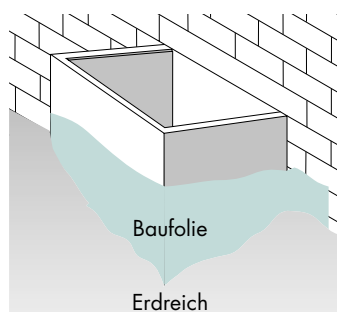
Wärmedämmung an erdberührten Bauteilen ist dann vorgeschrieben, wenn die umschlossenen Räume beheizt werden. Unter dem Aspekt der Energieeinsparung und einer möglichen späteren Nutzungsänderung von erdberührten Bauteilen ist der Perimeterdämmung deshalb ein hoher Stellenwert beizumessen.

Mit Betonfertigteilschächten SAS ist die wärmebrückenfreie Dämmung von Kellergeschossen kostensparend zu realisieren. Betonfertigteilschächte SAS können direkt auf der Dämmschicht montiert werden. Dadurch bilden sich keine Wärmebrücken.

Wenn im Kellergeschoss unterschiedliche Dämmdicken Verwendung finden, werden zum Ausgleich der Dämmschichtdicke entsprechend lange Winkellaschen vorgesehen.

Winkellasche für Dämmstoffdicken in mm:									
40	50	60	80	100	120	140	160	180	200

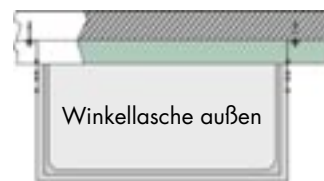
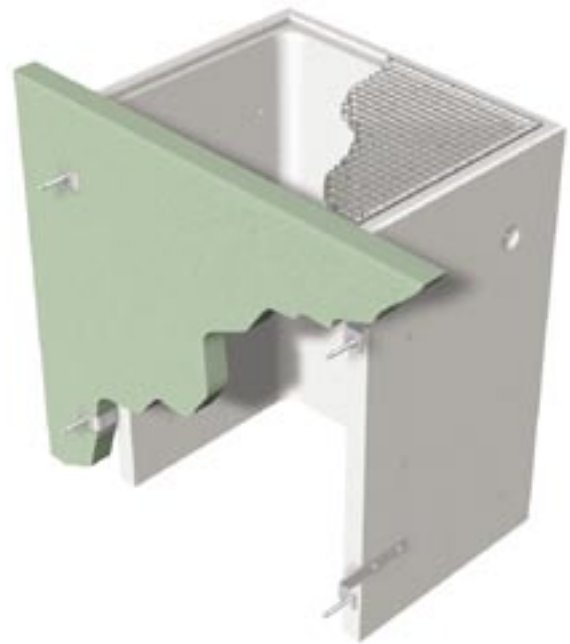
Winkellaschen für Zwischenmaße und größere Dämmstoffdicken auf Anfrage. Anzahl und Länge nach statischen Erfordernissen.



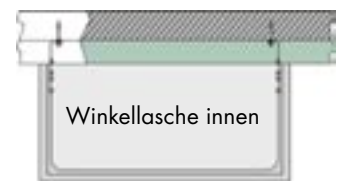
Hinterfüllung der Lichtschächte

Die Lichtschächte sind mit nicht bindigem Material zu hinterfüllen. Bei schwerem, lehmigem Material muss eine Baufolie angelegt werden. Das Hinterfüllen hat unmittelbar an die Montage zu erfolgen. Schächte dürfen nicht als Auflager (z.B. für Gerüste) verwendet werden.

SCHACHTMONTAGE AUF PERIMETERDÄMMUNG



Winkellasche außen



Winkellasche innen

SCHACHT MIT AUSSPARUNG FÜR UNTERSCHIEDLICH DICKE DÄMMSCHICHTEN



Winkellaschen und Aussparungen werden maßgenau angepasst.

Maße (cm)		Gewichte/Steigmeter (kg)					Maße (cm)		Gewichte/Steigmeter (kg)			Maße (cm)		G/S (kg)
		SAS 06	SAS 08	SAS 10	SAS 12	SAS 15			SAS 10	SAS 12	SAS 15	SAS 15/18/20		
Breite/lichte Wandabst.		Wandstärke (WS) in cm					Breite/lichte Wandabst.		Wandstärke (WS) in cm			Breite/lichte Wandabst.		WS in cm
		6,5	8	10	12	15			10	12	15			15/18/20*
85	50	329	409	520	634	813	280	50	1007	1219	1545	480	50	*
	60	361	449	570	694	888		60	1057	1279	1620		60	*
	80	–	529	670	814	1038		80	1157	1399	1770		80	*
	100	–	609	770	934	1188		100	1257	1519	1920		100	*
	120	–	–	870	1054	1338		120	1357	1639	2070		120	*
	150	–	–	1020	1234	1536		150	1507	1819	2295		150	*
	200	–	–	–	–	–		200	–	–	2670		200	–
105	50	361	449	570	694	888	305	50	1070	1294	1638	505	50	*
	60	394	489	620	754	963		60	1120	1354	1713		60	*
	80	–	569	720	874	1113		80	1220	1474	1863		80	*
	100	–	649	820	994	1263		100	1320	1594	2013		100	*
	120	–	–	920	1114	1413		120	1420	1714	2163		120	*
	150	–	–	1070	1294	1638		150	1570	1894	2388		150	*
	200	–	–	–	–	–		200	–	–	2763		200	–
130	50	–	449	632	769	982	330	50	1132	1369	1732	530	50	*
	60	–	539	682	829	1057		60	1182	1429	1807		60	*
	80	–	619	782	949	1207		80	1282	1549	1957		80	*
	100	–	699	882	1069	1357		100	1382	1669	2107		100	*
	120	–	–	982	1189	1507		120	1482	1789	2257		120	*
	150	–	–	1132	1369	1732		150	1632	1969	2482		150	*
	200	–	–	–	–	–		200	–	–	2857		200	–
155	50	–	549	695	844	1076	355	50	1195	1444	1826	565	50	*
	60	–	589	745	904	1151		60	1245	1504	1901		60	*
	80	–	669	845	1024	1301		80	1345	1624	2051		80	*
	100	–	749	945	1144	1451		100	1445	1744	2201		100	*
	120	–	–	1045	1264	1601		120	1545	1864	2351		120	*
	150	–	–	1195	1444	1826		150	1695	2044	2576		150	*
	200	–	–	–	–	2201		200	–	–	2951		200	–
180	50	–	–	757	919	1170	380	50	–	1519	1920	580	50	*
	60	–	–	807	979	1245		60	–	1579	1995		60	*
	80	–	–	907	1099	1395		80	–	1699	2145		80	*
	100	–	–	1007	1219	1545		100	–	1819	2295		100	*
	120	–	–	1107	1339	1695		120	–	1939	2445		120	*
	150	–	–	1257	1519	1920		150	–	2119	2670		150	*
	200	–	–	–	–	2295		200	–	–	–		200	–
205	50	–	–	820	994	1263	405	50	–	1594	2013	605	50	*
	60	–	–	870	1054	1338		60	–	1654	2088		60	*
	80	–	–	970	1174	1488		80	–	1774	2238		80	*
	100	–	–	1070	1294	1638		100	–	1894	2388		100	*
	120	–	–	1170	1414	1788		120	–	2014	2538		120	*
	150	–	–	1320	1594	2013		150	–	2194	2763		150	*
	200	–	–	–	–	2388		200	–	–	–		200	–
230	50	–	–	882	1069	1357	430	50	–	1669	2107			
	60	–	–	932	1129	1432		60	–	1729	2182			
	80	–	–	1032	1249	1582		80	–	1849	2332			
	100	–	–	1132	1369	1732		100	–	1969	2482			
	120	–	–	1232	1489	1882		120	–	2089	2632			
	150	–	–	1382	1669	2107		150	–	2269	2857			
	200	–	–	–	–	2482		200	–	–	–			
255	50	–	–	945	1144	1451	455	50	–	–	2201			
	60	–	–	995	1204	1526		60	–	–	2276			
	80	–	–	1095	1324	1676		80	–	–	2426			
	100	–	–	1195	1444	1826		100	–	–	2576			
	120	–	–	1295	1564	1976		120	–	–	2726			
	150	–	–	1445	1744	2201		150	–	–	2951			
	200	–	–	–	–	2576		200	–	–	–			

MONTAGE

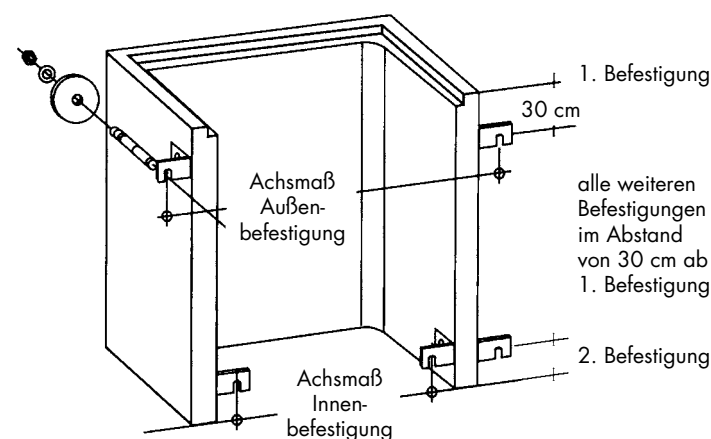
Für die sichere Verankerung der Schachtelemente werden ab Werk komplette Aufhängesysteme (Winkelaschen, Ankerbolzen, Schrauben, Unterlegscheiben) mitgeliefert. Die Anzahl der Winkelaschen wird nach Eigengewicht des Schachtes, Verkehrslast und Erddruck berechnet. In der Standardausführung sind alle Aufhängesysteme verzinkt, gegen Mehrpreis in Edelstahl lieferbar. Für die Montage auf einer Perimeter-Dämmschicht werden Winkelaschen verwendet, die um die Dicke der Dämmschicht verlängert sind. Bitte fragen Sie uns, wir beraten Sie gerne.

VERSETZANLEITUNG

1. Anreißen laut Skizze
2. Bohren mit Hartmetallbohrer 16mm Ø, Bohrlochtiefe mindestens 110mm
3. Bohrmehl entfernen
4. Ankerbolzen auf ca. 100mm Setztiefe einschlagen
5. Schacht mit angeschraubten Winkelaschen auf die Ankerbolzen hängen.
6. Abdeckscheibe, Unterlagscheibe aufstecken und Mutter mit Drehmomentschlüssel auf das erforderliche Drehmoment von 100 Nm festziehen
7. Bei mehrteiligen Schächten erhält nur das oberste Bauteil einen Falz von 3 cm Tiefe zum Einlegen des Gitterrostes.
8. Spezial An- und Ausbauschächte SAS sind mit nichtbindigem (z.B. kiesigem) Material zu hinterfüllen. Bei schwerem, lehmigen Material muss eine Baufolie am Schacht angelegt werden. Das Hinterfüllen hat unmittelbar nach der Montage zu erfolgen.

MONTAGEHILFEN

Für eine leichte Schachtmontage werden werkseitig Gewindehülsen für Versatzschlaufen RD16 mit Druckplatte vorgesehen. Der Montageaufwand wird dadurch erheblich vereinfacht. Versatzschlaufen RD16 mit Druckplatte können auf Wunsch leihweise bereitgestellt oder käuflich erworben werden.



Auf Wunsch können die Befestigungen höher oder tiefer gesetzt werden. Bitte Rückfrage!

DÜBELACHSMASSE

Lichte Breite	Außenbefestigung bei Schenkelwanddicke						Innenbefestigung
	6,5	8	9	10	12	15	
85	107	110	112	114	118	124	76
105	127	130	132	134	138	144	96
130	/	155	157	159	163	169	121
155	/	180	182	184	188	194	146
180	/	/	207	209	213	219	171
205	/	/	232	234	238	244	196
230	/	/	257	259	263	269	221
255	/	/	282	284	288	294	246
280	/	/	307	309	313	319	271
305	/	/	332	334	338	344	296
330	/	/	357	359	363	369	321

Lichte Breite	Außenbefestigung bei Schenkelwanddicke						Innenbefestigung
	6,5	8	9	10	12	15	
355	/	/	382	384	388	394	346
380	/	/	/	/	413	419	371
405	/	/	/	/	438	444	396
430	/	/	/	/	463	469	421
455	/	/	/	/	/	494	446
480	/	/	/	/	/	519	471
505	/	/	/	/	/	544	496
530	/	/	/	/	/	569	521
565	/	/	/	/	/	594	546
580	/	/	/	/	/	619	571
605	/	/	/	/	/	644	596

KABEL- UND LÜFTUNGSKANÄLE SAS-HLS

Moderne Ver- und Entsorgungstechnik braucht einen sicheren Raum. Innerhalb und außerhalb von Gebäuden. Horizontalkanäle aus Beton sind die schützende Umhüllung für Rohrleitungen der verschiedensten Medien. Rohrdimensionen, Leitungsanordnungen und -anzahl sind mittels werkseitig eingebauter Halfenschienen frei wählbar.

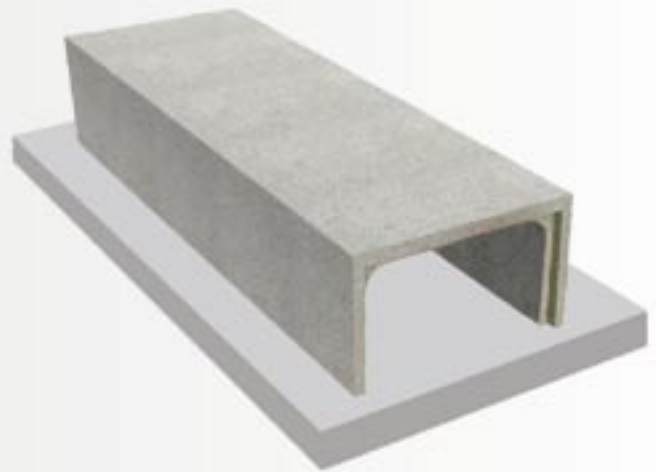
Dimensionen:

Lichte Weite: max. 605 cm

Schenkellänge: max. 150 cm (teilweise bis 220 cm)

Wanddicke: bis max. 20 cm je nach statischer Erfordernis

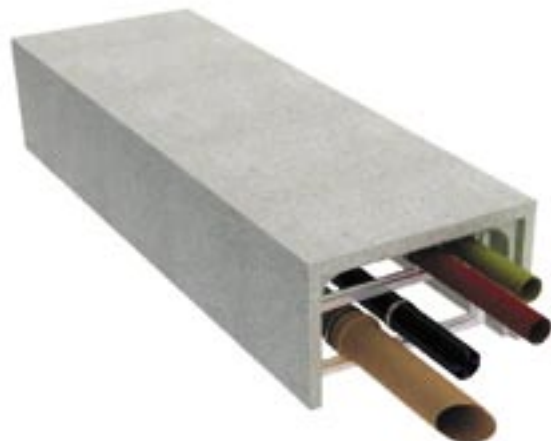
Bauteillänge: je nach Transportmittelverfügbarkeit



Schacht mit festem oder Streifenfundament oder mit verschraubter Fertigteil-Bodenplatte



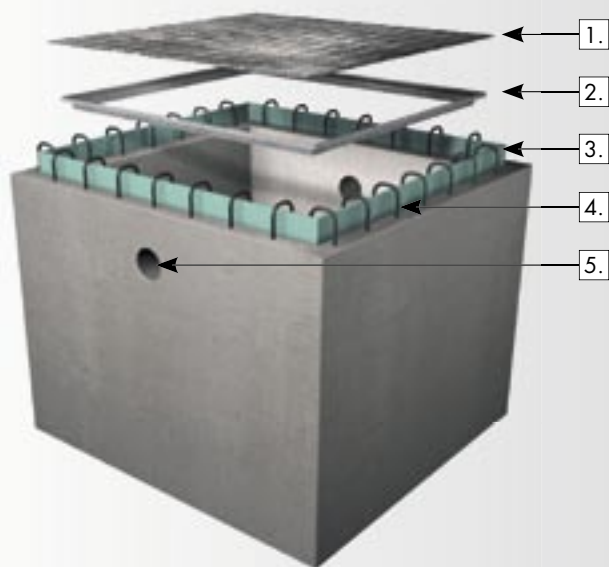
Schacht mit Stufenfalz und aufgelegter und/oder verschraubter Fertigteil-Deckplatte



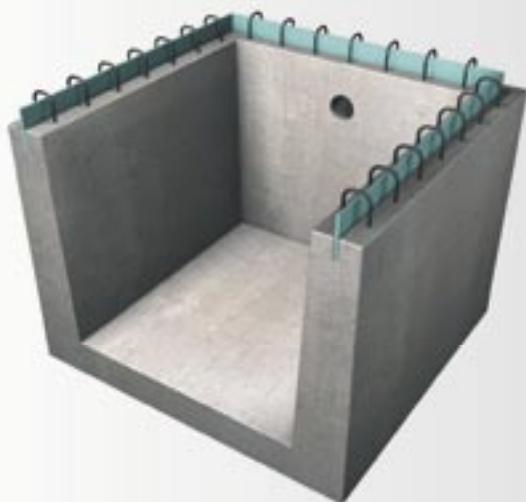
Kabelkanal aufgesetzt auf Bodenplatte

AUSFÜHRUNGEN UND AUSSTATTUNGEN

- Gehrungsschnitte in jedem beliebigen Winkel
- Seitenanschlüsse und Abzweigungen
- Rechteckige Ein- und Ausstiegsdome
- Spezialbauteile
- Sonderbewehrungen
- Halfenschienen bzw. Inneneinrichtungen nach Maß
- Dichtungsprofile mit Elastomerebändern
- Versetzhülsen
- WU-Betone
- uvm.



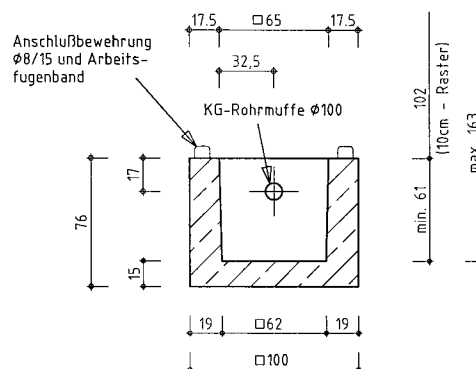
1. Stahlschachtabdeckung
2. Stahlzarge
3. Arbeitsfugenband
4. Anschlussbewehrung
5. KG Doppelrohrmuffe DN 110



PUMPENSUMPFSCHACHT TYP »VARIO«

inkl. KG-Rohrmuffe Ø 100

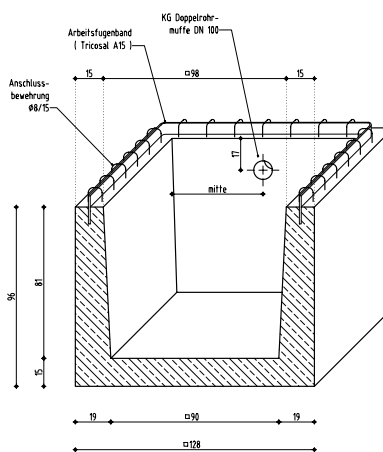
VARIO 61-163 kann von 61 cm lichte Innenhöhe im Raster von 10 cm bis zu einer lichten Innenhöhe von 163 cm gefertigt werden.



TYP »FIX«

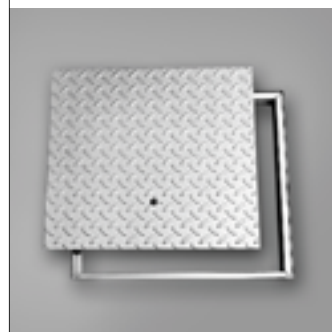
PUMPENSUMPFSCHACHT TYP »FIX«

inkl. KG-Rohrmuffe Ø 100



SCHACHTABDECKUNG

Stahl verzinkt oder Edelstahl,
begehbar, nicht wasser- bzw.
geruchsdicht



SCHACHTABDECKUNG

Stahl verzinkt oder Edelstahl,
begehbar, wasser- bzw.
geruchsdicht



ABSCHLUSSPROFILE FÜR LICHTSCHACHT-TYP »STANDARD« | »AS« | »KOMPAKT« | »SAS«



SONDER-ABSCHLUSSPROFILE FÜR LICHTSCHACHT-TYP »SAS«



Die Anforderungen an die Rostkonstruktion bestimmen wesentlich das Abschlussprofil (z.B. ohne Falz). Bei höheren Verkehrslasten (z.B. SLW30 = 5 to Raddruck) kann eine integrierte Unterkonstruktion erforderlich werden. Diese können wir ebenfalls anbieten.

AUFSATZRAHMEN FÜR LICHTSCHACHT-TYP »STANDARD« | »AS« | »KOMPAKT«



Mit den Mauthe Aufsatzrahmen Gitterrosten sowie dem darauf abgestimmten Zubehör können die Lichtschächte den Erfordernissen der Praxis angepaßt werden.

GITTERROSTE FÜR LICHTSCHACHT-TYP »STANDARD« | »AS« | »KOMPAKT« | SAS



Für vierseitige Aufsatzrahmen und Zargenaufsätze werden Gitterroste ohne Verstärkungsleiste verwendet.

MAUTHE BETON-FERTIGTEILLICHTSCHACHT TYP »STANDARD« - MEHRTEILIG

System Mauthe - Tel. 075 65/5070 - Fax 075 65/50746 oder glw.

Positionsbeschreibung	Menge	Einzelpreis / Euro	Gesamtpreis / Euro
ohne/mit Boden - Ablauf DN			
inkl. Aufsatzelemente (10, 15, 20, 25, 33, 40 cm)			
Lichte Maße (B x T):	80/51 cm	100/51 cm	
Aufsatzelement 4-seitig geschlossen - Höhe -	 cm	
Zargenaufsatz - Höhe -	 cm	
Befestigung für Außendämmung - Dämmstärke -	 cm	
Gitterrost verzinkt Maschenweite 30/30 30/10	
Gitterrost begehbar/mit 500 kg Raddruck Pkw-befahrbar			
Lichte Abmessung (B x T) - Bauhöhe gesamt

MAUTHE BETON-FERTIGTEILLICHTSCHACHT TYP »AS« - MEHRTEILIG

System Mauthe - Tel. 075 65/5070 - Fax 075 65/50746 oder glw.

Positionsbeschreibung	Menge	Einzelpreis / Euro	Gesamtpreis / Euro
ohne/mit Boden - Ablauf DN			
inkl. Aufsatzelemente (15, 20, 30, 50 cm)			
Lichte Maße (B x T):	60/50 cm	150/50 cm	200/50 cm
Aufsatzelement 4-seitig geschlossen - Höhe -	 cm	
Zargenaufsatz - Höhe -	 cm	
Befestigung für Außendämmung - Dämmstärke -	 cm	
Gitterrost verzinkt Maschenweite 30/30 30/10	
Gitterrost begehbar/mit 500 kg Raddruck Pkw-befahrbar			
Lichte Abmessung (B x T) - Bauhöhe gesamt

MAUTHE BETON-FERTIGTEILLICHTSCHACHT TYP »KOMPAKT« - EINTEILIG

System Mauthe - Tel. 075 65/5070 - Fax 075 65/50746 oder glw.

Positionsbeschreibung	Menge	Einzelpreis / Euro	Gesamtpreis / Euro
ohne/mit Boden - Ablauf DN			
inkl. Aufsatzelemente (10, 20, 30 cm)			
Lichte Maße (B x T):	80/51 cm	100/51 cm	125/50 cm
	80/61 cm	100/61 cm	125/60 cm
Hinterfüllplatte - Höhe -	 cm	
Außen bündige Winkelzarge	 cm	
Befestigung für Außendämmung - Dämmstärke -	 cm	
Gitterrost verzinkt Maschenweite 30/30 30/10	
Gitterrost begehbar/mit 500 kg Raddruck Pkw-befahrbar			
Lichte Abmessung (B x T) - Bauhöhe gesamt

MAUTHE BETON-FERTIGTEILLICHTSCHACHT TYP »SAS« - EINTEILIG

System Mauthe - Tel. 075 65/5070 - Fax 075 65/50746 oder glw.

Positionsbeschreibung	Menge	Einzelpreis / Euro	Gesamtpreis / Euro
ohne/mit Boden - Ablauf DN < > ohne/mit Standrohr			
erhöhte Verkehrslast			
Schacht KN/m ² KN Radlast SLW	
Abfüllung KN/m ² KN Radlast SLW	
Wanddicke nach statischen Erfordernissen			
Hinterfüllplatte - Höhe -	 cm	
Außen bündige Winkelzarge	 cm	
Befestigung für Außendämmung - Dämmstärke -	 cm	
Steigbügel für Notausstieg			
Gitterrost verzinkt Maschenweite 30/30 30/10	
Gitterrost begehbar/mit 500 kg Raddruck Pkw-befahrbar			
Lichte Abmessung (B x T) - Bauhöhe gesamt

MAUTHE BETON-FERTIGTEILLICHTSCHACHT TYP »SAS-WU« - EINTEILIG

System Mauthe - Tel. 075 65/5070 - Fax 075 65/50746 oder glw.

Positionsbeschreibung	Menge	Einzelpreis / Euro	Gesamtpreis / Euro
ohne/mit Boden - Ablauf DN < > ohne/mit Standrohr			
erhöhte Verkehrslast			
Schacht KN/m ² KN Radlast SLW			
Abfüllung KN/m ² KN Radlast SLW			
Wanddicke nach statischen Erfordernissen			
Hinterfüllplatte - Höhe - cm			
Außen bündige Winkelzarge cm			
Befestigung für Außendämmung - Dämmstärke - cm			
Steigbügel für Notausstieg			
Gitterrost verzinkt Maschenweite 30/30 30/10			
Gitterrost begehbar/mit 500 kg Raddruck Pkw-befahrbar			
Lichte Abmessung (B x T) - Bauhöhe gesamt			
Beanspruchungsklasse/ Lastfall 1 <input type="checkbox"/> 2 <input type="checkbox"/> 3 <input type="checkbox"/> 4 <input type="checkbox"/>			

MAUTHE BETON-FERTIGTEILLICHTSCHACHT TYP »SAS« ALS WINKELSCHACHT - EINTEILIG

System Mauthe - Tel. 075 65/5070 - Fax 075 65/50746 oder glw.

Positionsbeschreibung	Menge	Einzelpreis / Euro	Gesamtpreis / Euro
ohne/mit Boden - Ablauf DN < > ohne/mit Standrohr			
erhöhte Verkehrslast			
Schacht KN/m ² KN Radlast SLW			
Abfüllung KN/m ² KN Radlast SLW			
Wanddicke nach statischen Erfordernissen			
Hinterfüllplatte - Höhe - cm			
Außen bündige Winkelzarge cm			
Befestigung für Außendämmung - Dämmstärke - cm			
Steigbügel für Notausstieg			
Gitterrost verzinkt Maschenweite 30/30 30/10			
Gitterrost begehbar/mit 500 kg Raddruck Pkw-befahrbar			
Lichte Abmessung (B x T) - Bauhöhe gesamt			

MAUTHE BETON-FERTIGTEILKANÄLE TYP »SAS-HLS«

System Mauthe - Tel. 075 65/5070 - Fax 075 65/50746 oder glw.

Positionsbeschreibung	Menge	Einzelpreis / Euro	Gesamtpreis / Euro
Kabel-/Versorgungsanäle - Lüftungsanäle			
Lichte Abmessungen			
Breite:			
Wandabstand:			
Höhe:			
Erdüberdeckung cm			
Verkehrslast kN/m ²			
Wandstärke cm			
aufgesetzt auf Bodenplatte ja <input type="checkbox"/> nein <input type="checkbox"/>			
Abdeckung ja <input type="checkbox"/> nein <input type="checkbox"/>			
Wenn Abdeckung aus Beton <input type="checkbox"/> Stahl <input type="checkbox"/> Guss <input type="checkbox"/>			

MAUTHE PUMPENSUMPF ALS BETONTEIL, WASSERUNDURCHLÄSSIG, C35/45

System Mauthe - Tel. 075 65/5070 - Fax 075 65/50746 oder glw.

Positionsbeschreibung	Menge	Einzelpreis / Euro	Gesamtpreis / Euro
Wandstärke 19 cm/Boden 15 cm konisch verlaufend, mit Anschlußbewehrung D. 8/15			
und Arbeitsfugenband, mit einbetonierter KG-Doppelmuffe DN 100			
für PVC-KG-Rohranschluß DN 100			
Schachtabdeckung verzinkt oder Edelstahl, begehbar, nicht wasser- bzw. geruchsdicht <input type="checkbox"/>			
Schachtabdeckung verzinkt oder Edelstahl, begehbar, wasser- und geruchsdicht <input type="checkbox"/>			
Schachtaußenmaß: L/B/H = 100/100/76 cm			
Schachtaußenmaß: L/B/H = 128/128/76 cm			
Schachtaußenmaß: L/B/H = 128/128/96 cm			

FÜR BETONKELLERFENSTER- UND LICHTSCHACHTSYSTEME

Zentrale - Verkauf

**Carmen Salzgeber**

Fon +49 (0) 7565/507-0
 Fax +49 (0) 7565/507-46
info@mauthe-beton.de

**Roland Stoeber**

Fon +49 (0) 7565/507-19
 Fax +49 (0) 7565/507-46
r.stoeber@mauthe-beton.de

Ihre Fachberater im Außendienst

**Erwin Aurbacher**

Mobil +49 (0) 171/7345383
 Fon +49 (0) 7565/507-20
e.aurbacher@mauthe-beton.de

**Joachim Gareiß**

Mobil +49 (0) 171/2226029
 Fon +49 (0) 7565/507-38
j.gareiss@mauthe-beton.de

**Josef Wolf**

Mobil +49 (0) 171/7258620
 Fon +49 (0) 7565/507-23
j.wolf@mauthe-beton.de

WICHTIGE INFORMATIONEN

Die Abbildungen, technische Angaben und Produktbeschreibungen sind unverbindlich und stellen nur eine Information nach heutigem Kenntnisstand dar. Konstruktionsänderungen behalten wir uns vor.

Diese Produktinformation (Lichtschachtprospekt) ist eine Veröffentlichung der Hans Mauthe GmbH & Co. KG, 88319 Aitrach. Für weitere Informationen stehen Ihnen unsere Fachberater im Innen- und Außendienst gerne zur Verfügung.

MAUTHE-PRODUKTPALETTE

KELLERFENSTERZARGEN-SYSTEME
MIT WÄRMEDÄMMUNG

SANIERUNGS-KELLERFENSTER

WASSERDICHT KELLERFENSTER

LICHTSCHACHT-SYSTEME

BETONFERTIGTEIL-TREPPEN

BETONFERTIGTEIL-BALKONE

SONDERANFERTIGUNGEN

GESTALTUNGS-OBJEKTE AUS BETON
FÜR DEN IN- UND OUTDOORBEREICH

